



METRATURA: 50 MQ

VANI: 2

CAMERE: 1

VICOLO 19 - MODERN HOUSE

TRIESTE - SEMICENTRALE

VICOLO DELL'OSPITALE MILITARE 19, TRIESTE

€ 220.000

DESCRIZIONE

In una zona tranquilla ma strategica, nasce **Vicolo19**, un progetto residenziale che unisce eleganza, efficienza energetica e comfort moderno. Qui, in un edificio completamente ristrutturato, trovano spazio sei residenze uniche, pensate per chi desidera un'abitazione nuova, sostenibile e perfettamente inserita nel tessuto urbano di Trieste.

Ogni appartamento è stato progettato per offrire il massimo comfort, con spazi ben organizzati, finiture di qualità e soluzioni tecnologiche all'avanguardia.

Tra le residenze disponibili, l'appartamento al piano rialzato con ingresso indipendente rappresenta una vera rarità per chi cerca non solo una casa moderna e ben rifinita, ma anche uno spazio privato all'aperto. L'ingresso si apre su una zona giorno luminosa con area cottura, un ambiente accogliente e funzionale. La camera matrimoniale è perfetta per chi ama il comfort e la tranquillità, mentre il bagno, dal design contemporaneo, completa la proprietà con eleganza. Il vero punto di forza di questa casa è l'ampia vetrata scorrevole della zona giorno, affacciata sul **cortile di proprietà**, una caratteristica difficile da trovare in questa zona, che regala un angolo di quiete e indipendenza a pochi passi dal centro.

Avere uno spazio esterno privato rappresenta un grande vantaggio: un luogo dove rilassarsi, godersi un caffè all'aria aperta o accogliere amici in un contesto intimo e riservato. È una vera estensione della casa, un valore aggiunto che aumenta il comfort abitativo e rende questa soluzione ancora più esclusiva.

Vivere in un immobile completamente ristrutturato significa anche beneficiare di tecnologie moderne e di un'elevata efficienza energetica. Materiali innovativi e impianti di ultima generazione garantiscono bassi consumi e un'abitazione confortevole in ogni stagione. La posizione, a breve distanza dall'università e dalle principali attrazioni della città, la rende perfetta per chi desidera un pied-à-terre a Trieste, per chi lavora o studia nelle vicinanze, ma anche per investitori che cercano una soluzione ideale per un B&B di alto livello.

Se stai cercando una casa che unisca qualità, posizione strategica e il piacere di uno spazio all'aperto, questa potrebbe essere la soluzione perfetta per te.

Contattaci per fissare una visita!

<https://athouse.it/wp-content/uploads/2025/03/video-vicolo-19-orizzontale-HD.mp4>

SCHEDA TECNICA

SUPERFICIE: 50 MQ

VANI: 2

CAMERE: 1

BAGNI: 1

PIANO: TERRA

N° PIANI: 3

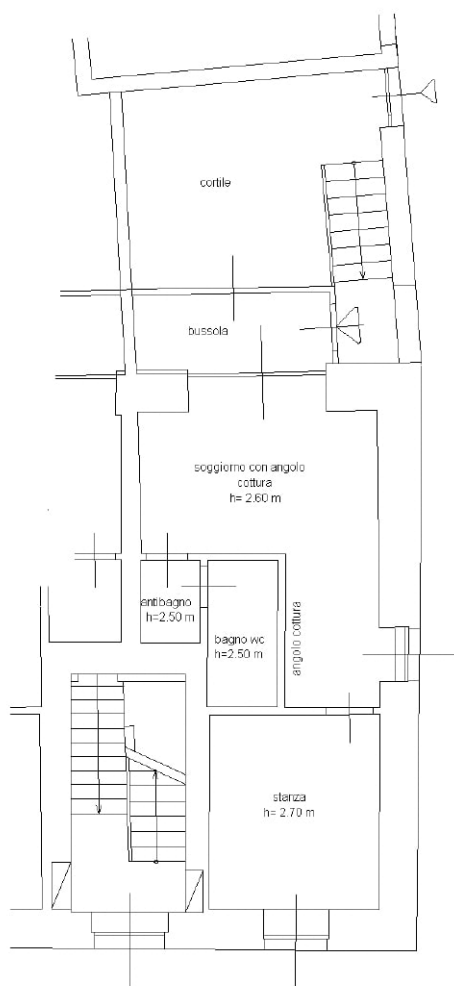
RISCALDAMENTO: CENTRALIZZATO

CONDIZIONATORE: SI

CONDIZIONI: NUOVO/IN COSTRUZIONE

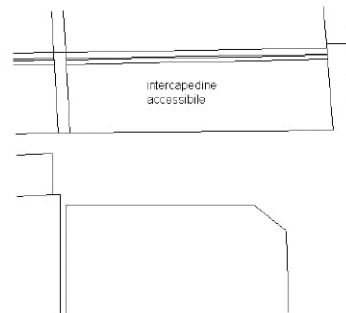
PLANIMETRIE

PIANTA PIANO TERRA



Vicolo dell'Ospedale Militare

PIANTA PRIMO PIANO SOTTOSTRADA
H= 2.00 m





HOUSE
IMMOBILIARE

*Diamo alla tua casa
il valore che merita.*

**LA TUA CASA,
PRONTA A BRILLARE DENTRO CHI LA GUARDA,
CHI LA ASCOLTA, CHI LA SENTE.**

**Ogni immagine racconta. Ogni racconto crea
emozione. Ogni emozione apre una possibilità.**

Quando mostriamo la tua casa, non è solo un click,
non è solo una foto.

È un momento che cattura lo sguardo, accende un
pensiero e fa vibrare qualcosa dentro.

Chi la guarda vede ambienti armoniosi, sente che
c'è qualcosa di speciale e percepisce una
connessione immediata.

Ogni immagine, ogni video, ogni dettaglio è pensato
per far emergere un'emozione che dice:

"Qui potrei vivere. Qui mi sentirei bene."



1

AMBIENTI CHE PARLANO, COLORI CHE RACCONTANO, SENSAZIONI CHE ACCOLGONO

Il nostro home staging non si limita a preparare.
Crea un'esperienza.

Dal primo passo dentro casa, la luce, la disposizione, i materiali e l'atmosfera raccontano una storia che si vede, si sente e si tocca.

La voce guida, la vista ammira, il corpo si rilassa.

Chi visita non osserva soltanto, ma vive.

2

IMMAGINA COME POTREBBE ESSERE... E SENTILO ACCADERE

Con il nostro architetto, mostriamo possibilità.
Progetti chiari, idee nuove, spazi trasformati in emozioni tangibili.

È facile vedere il cambiamento, ascoltare le soluzioni,
percepire l'evoluzione dell'ambiente sotto le dita.

Perché quando qualcuno riesce a immaginarsi lì...

il sì è già dentro di sé.

3

SERENITÀ CHE SI VEDE, SI COMUNICA, SI TOCCA CON MANO

Ogni documento è chiaro.

Ogni passaggio, spiegato.

Ogni dubbio, accolto e risolto.

Chi ci sceglie sente tranquillità, legge trasparenza, ascolta risposte vere.

Ed è proprio questo a far dire:

"Mi fido. Sono al sicuro."



5

UN MARKETING CHE FA ARRIVARE IL MESSAGGIO GIUSTO, ALLA PERSONA GIUSTA, NEL MOMENTO GIUSTO

La tua casa viene promossa con immagini potenti, messaggi coinvolgenti e ritmi comunicativi efficaci.

Ogni contenuto tocca corde diverse:

- Colpisce lo sguardo.
- Attiva l'attenzione.
- Lascia una sensazione.

E porta risultati concreti.

5

NON SEI MAI SOLO. SIAMO ACCANTO A TE, CON PRESENZA, ASCOLTO E PARTECIPAZIONE

Ogni parola che dici viene ascoltata.

Ogni emozione che vivi viene rispettata.

Ogni passaggio che affronti, lo facciamo insieme.

Ci vedi. Ci senti. Ci percepisci vicini.

E sai che siamo lì per te.

OGNI CASA HA UN'ANIMA IL NOSTRO LAVORO È FARLA PARLARE AL CUORE.

E lo facciamo con sguardi attenti, parole che guidano e gesti che fanno sentire bene.

Con passione, precisione e presenza.

Questo è il nostro metodo. Questa è la nostra promessa.



**CONTATTACI ORA
PER SCOPRIRE COME POSSIAMO
VALORIZZARE LA TUA CASA.**

SIAMO PRONTI A METTERCI IN GIOCO.
ANCHE ECONOMICAMENTE!



HOUSE
IMMOBILIARE

*Portiamo alla tua casa
il valore che merita.*

040 7600986

mail@athouse.it

via Ponchielli, 1 - Trieste

WWW.ATHOUSE.IT