

ATHOUSE

at

IMMOBILIARE

WWW.ATHOUSE.IT

**Piazza
Guglielmo
Oberdan 4,
Trieste**

AtHouse and or type unknown

Ufficio di prestigio in centro città

Descrizione

Splendida Opportunità Commerciale a Trieste: Negozio e Uffici di Prestigio

Indirizzo: Palazzo Oberdan, Trieste

Descrizione: Offriamo in vendita una straordinaria opportunità commerciale situata nel cuore di Trieste, in quanto si trova in una zona di forte passaggio pedonale e veicolare.

La posizione di questo immobile è ideale per chi desidera aprire un'attività commerciale di successo. L'immobile si sviluppa su un unico piano con una metratura totale di 156 m² ed è composto da un'ampia zona open space molto luminosa, tre uffici, zona archivio, wc di servizio e ripostiglio.

Gli ampi e luminosi spazi, uniti alla presenza di grandi vetrate e quindi di un'ottima illuminazione naturale, rendono l'ambiente accogliente e invitante.

La struttura offre la possibilità di espandersi fino a 490 m² aggiungendo così spazio per ulteriori uffici.

Il riscaldamento sarà autonomo come l'aria condizionata.

Il Palazzo Oberdan, originariamente noto come Palazzo Ras, è un capolavoro dell'architettura razionalista italiana, progettato dall'architetto Umberto Nordio tra il 1935 e il 1936.

Posizionato nel cuore di Trieste, il palazzo è un monumento emblematico che testimonia il ricco retaggio culturale e storico della città. Con la sua struttura imponente, la facciata pulita ed elegante e l'utilizzo di materiali pregiati come la pietra d'Orsera, il Palazzo Oberdan rappresenta una fusione perfetta di forma e funzione.

Gli interni del palazzo sono arricchiti da decorazioni raffinate, tra cui marmi, affreschi di Achille Funi e mosaici di Felicità Frai e Graziano Grapputo, che riflettono l'abilità artigianale e l'attenzione ai dettagli dell'epoca.

Ai piani superiori verranno realizzati monolocali, bilocali, trilocali e all'ultimo piano splendidi attici con ampie terrazze abitabili.

Abitare o lavorare in questo palazzo significa immergersi in un contesto ricco di storia, dove ogni angolo racconta storie di un passato glorioso, offrendo un ambiente unico che coniuga tradizione e modernità.

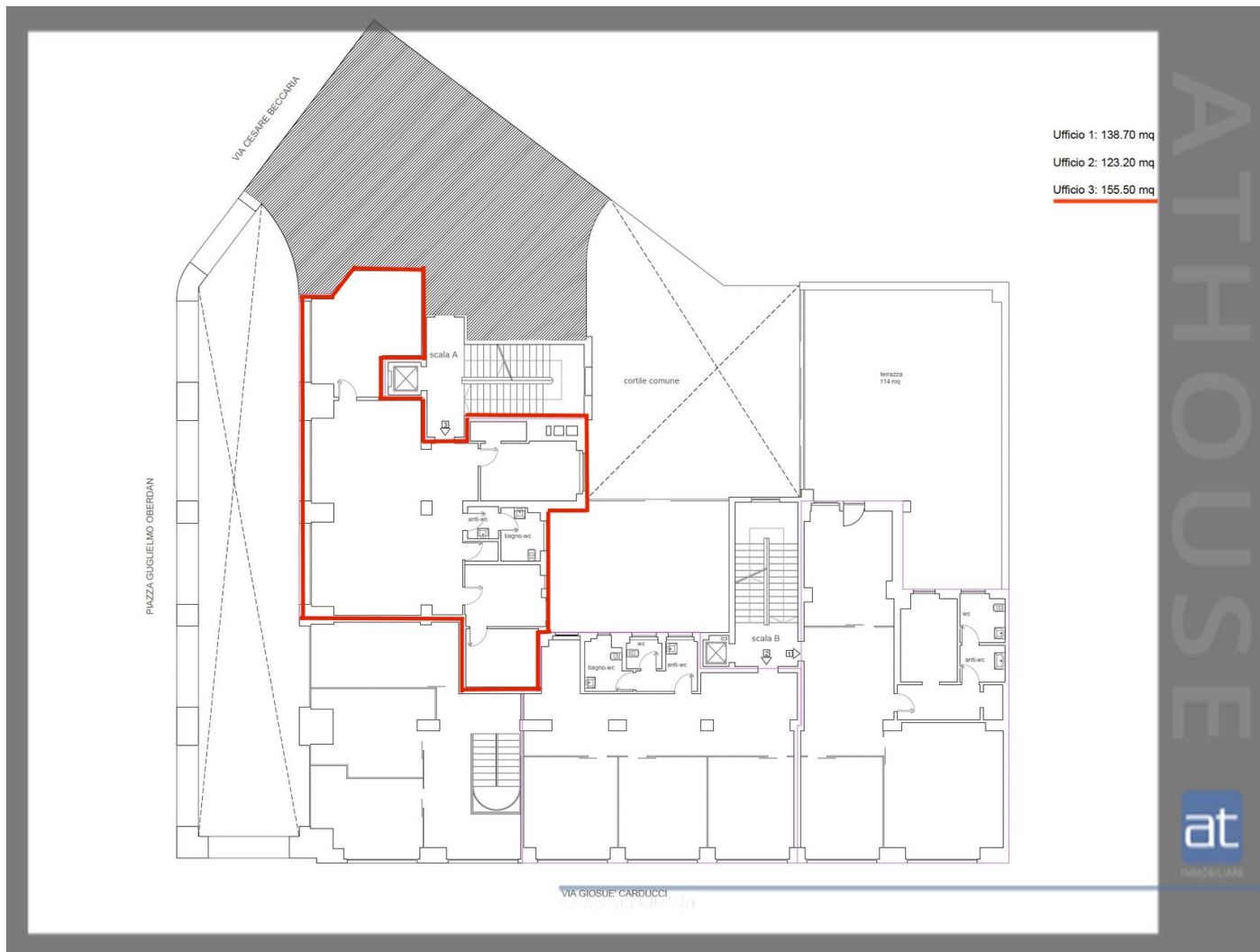
La posizione centrale e di prestigio garantisce grande visibilità e facile accesso a tutti i servizi, rendendo questa proprietà ideale per attività commerciali o ristorative.

Contattaci per maggiori informazioni e per prenotare una visita!

Scheda tecnica

| | |
|-----------------|----------|
| Superficie: | 156 mq |
| Vani: | 5 |
| Camere: | |
| Bagni: | 1 |
| Piano: | 1 |
| N° piani: | 6 |
| Riscaldamento: | Autonomo |
| Condizionatore: | Si |
| Ascensore: | No |
| Condizioni: | |

Planimetre



”

Con AThouse ci siamo trovati bene da subito. Consiglio a chiunque di rivolgersi a loro per vendere o acquistare casa.

5 stelle!

Giulia

AThouse

Via Amilcare Ponchielli, 1, 34122 Trieste TS
mail@athouse.it - 0407600986 - athouse.it